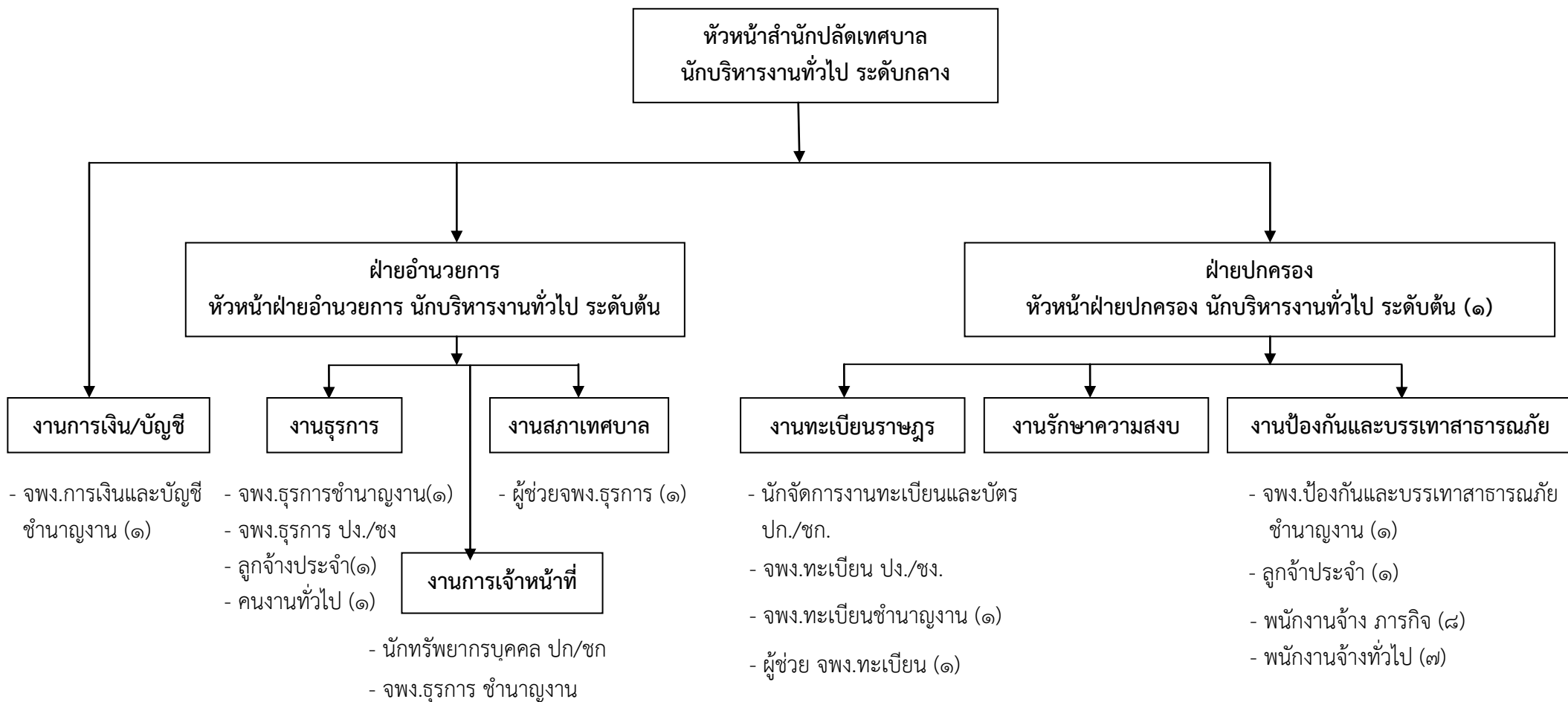


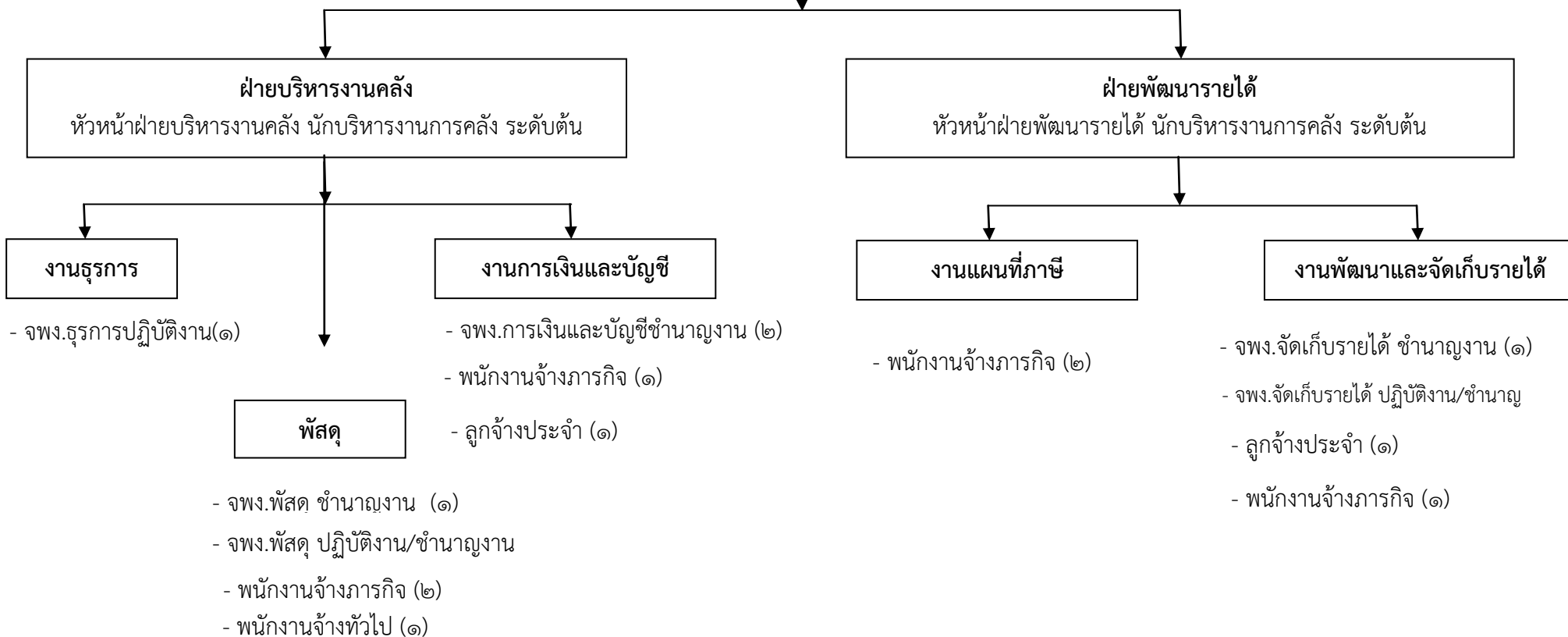
โครงสร้างของสำนักปลัดเทศบาล



ระดับ	อำนวยการ ท้องถิ่น ระดับกลาง	อำนวยการ ท้องถิ่น ระดับต้น	วิชาการ ปฏิบัติการ	วิชาการ ชำนาญ การ	วิชาการ ชำนาญ การพิเศษ	ทั่วไป ปฏิบัติงาน	ทั่วไป ชำนาญงาน	ทั่วไป อาวุโส	ลูกจ้าง ประจำ	พนักงานจ้าง ตามภารกิจ	พนักงานจ้าง ทั่วไป
จำนวน	1	2	2	-	-	2	5	-	2	10	8

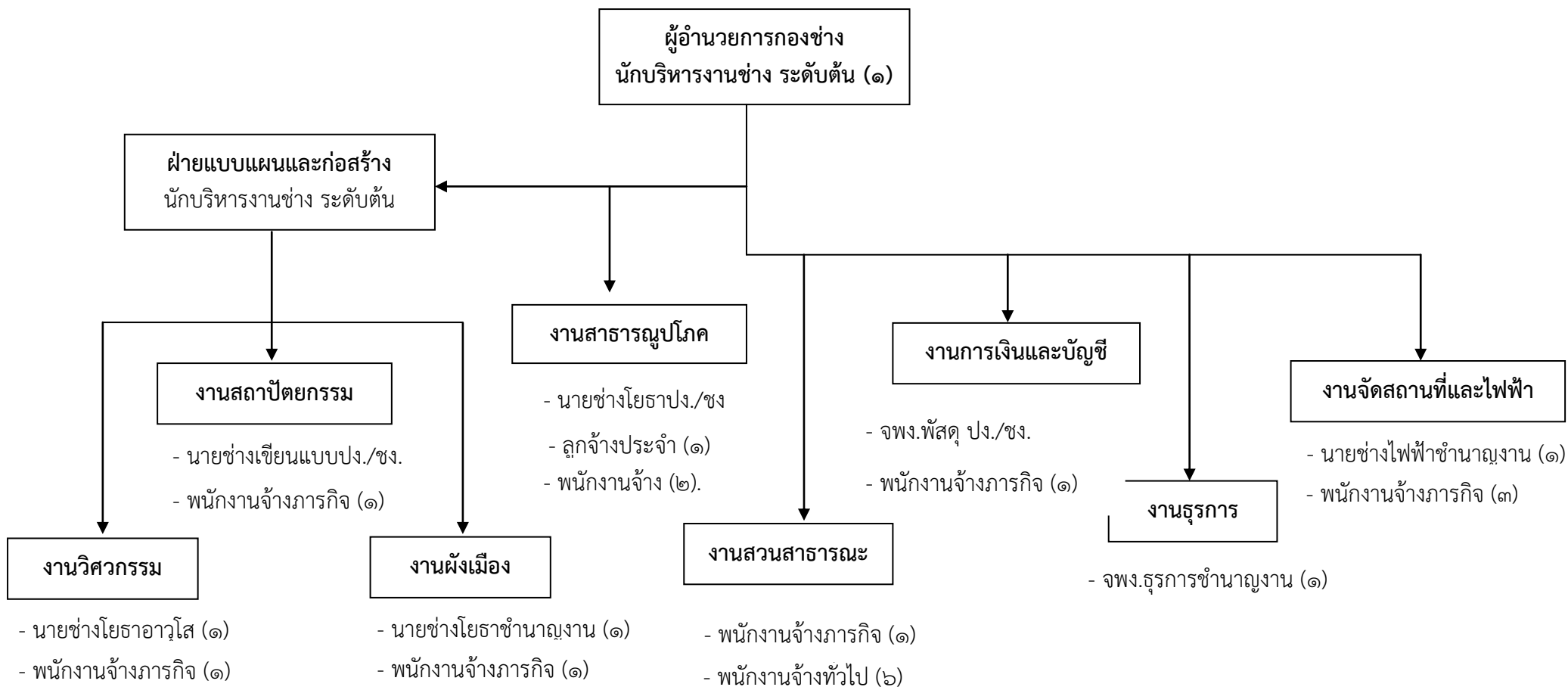
โครงสร้างของกองคลัง

ผู้อำนวยการกองคลัง
นักบริหารงานการคลัง ระดับกลาง (๑)



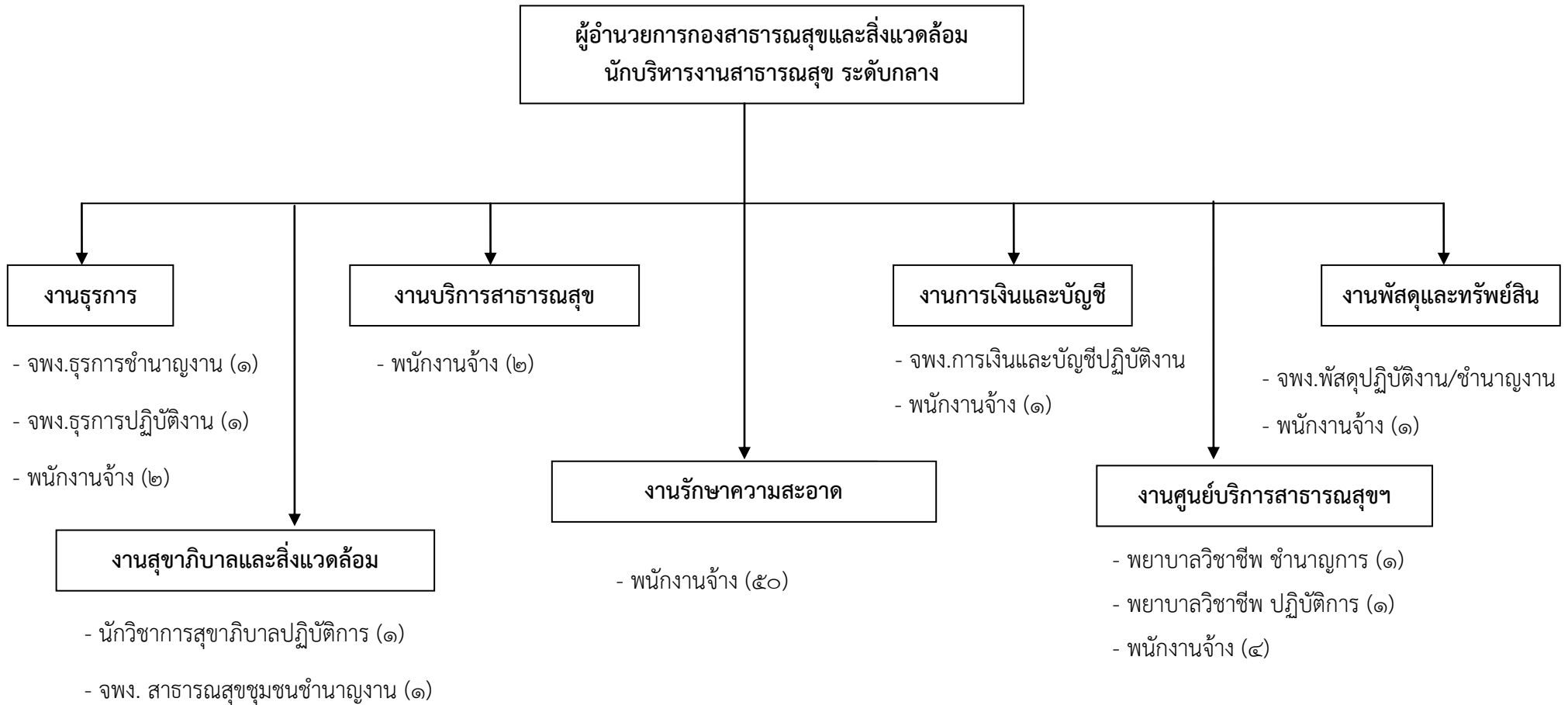
ระดับ	ผู้อำนวยการ ท้องถิ่น ระดับสูง	ผู้อำนวยการ ท้องถิ่น ระดับกลาง	ผู้อำนวยการ ท้องถิ่น ระดับต้น	วิชาการ ปฏิบัติการ	วิชาการ ชำนาญ การ	วิชาการ ชำนาญ การพิเศษ	วิชาการ เชี่ยวชาญ	ทั่วไป ปฏิบัติงาน	ทั่วไป ชำนาญงาน	ทั่วไป อาวุโส	ลูกจ้าง ประจำ	พนักงานจ้าง ตามภารกิจ	พนักงานจ้าง ทั่วไป
จำนวน	-	1	2	-	-	-	-	3	4	-	2	6	1

โครงสร้างของกองช่าง



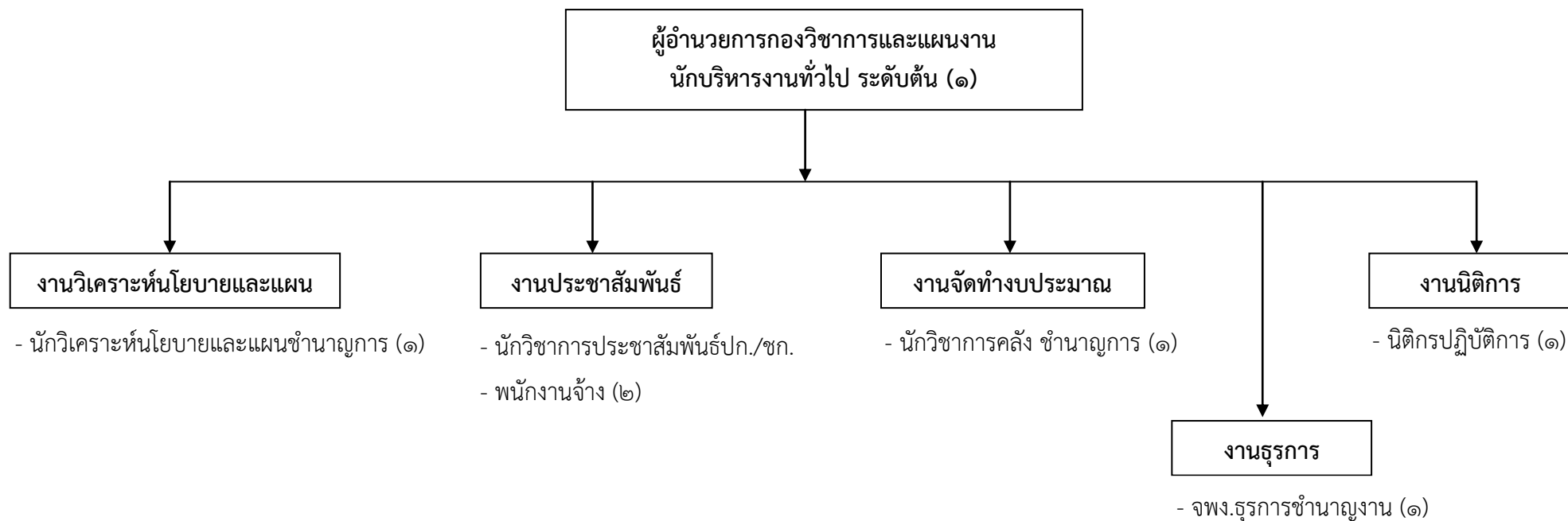
ระดับ	อำนาจการ ท้องถิ่น ระดับสูง	อำนาจการ ท้องถิ่น ระดับกลาง	อำนาจการ ท้องถิ่น ระดับต้น	วิชาการ ปฏิบัติการ	วิชาการ ชำนาญ การ	วิชาการ ชำนาญ การพิเศษ	วิชาการ เชี่ยวชาญ	ทั่วไป ปฏิบัติงาน	ทั่วไป ชำนาญ งาน	ทั่วไป อาวุโส	ลูกจ้าง ประจำ	พนักงานจ้าง ตามภารกิจ	พนักงานจ้าง ทั่วไป
จำนวน	-	-	2	-	-	-	-	4	3	1	1	10	6

โครงสร้างของกองสาธารณสุขและสิ่งแวดล้อม



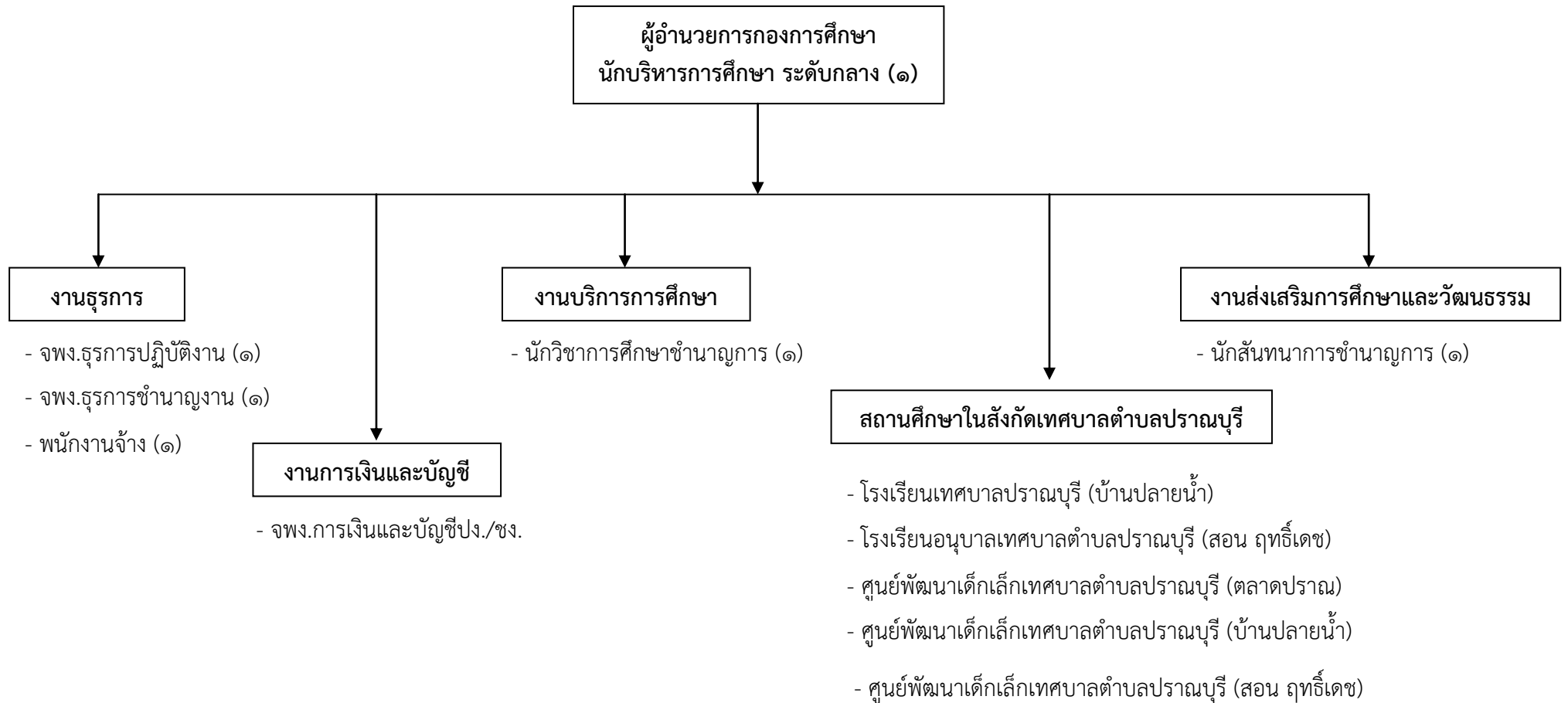
ระดับ	ผู้อำนวยการ ท้องถิ่น ระดับสูง	ผู้อำนวยการ ท้องถิ่น ระดับกลาง	ผู้อำนวยการ ท้องถิ่น ระดับต้น	วิชาการ ปฏิบัติการ	วิชาการ ชำนาญ การ	วิชาการ ชำนาญ การพิเศษ	วิชาการ เชี่ยวชาญ	ทั่วไป ปฏิบัติงาน	ทั่วไป ชำนาญ งาน	ทั่วไป อาวุโส	ลูกจ้าง ประจำ	พนักงานจ้าง ตามภารกิจ	พนักงานจ้าง ทั่วไป
จำนวน	-	1	-	2	1	-	-	3	2	-	-	18	42

โครงสร้างของกองวิชาการและแผนงาน



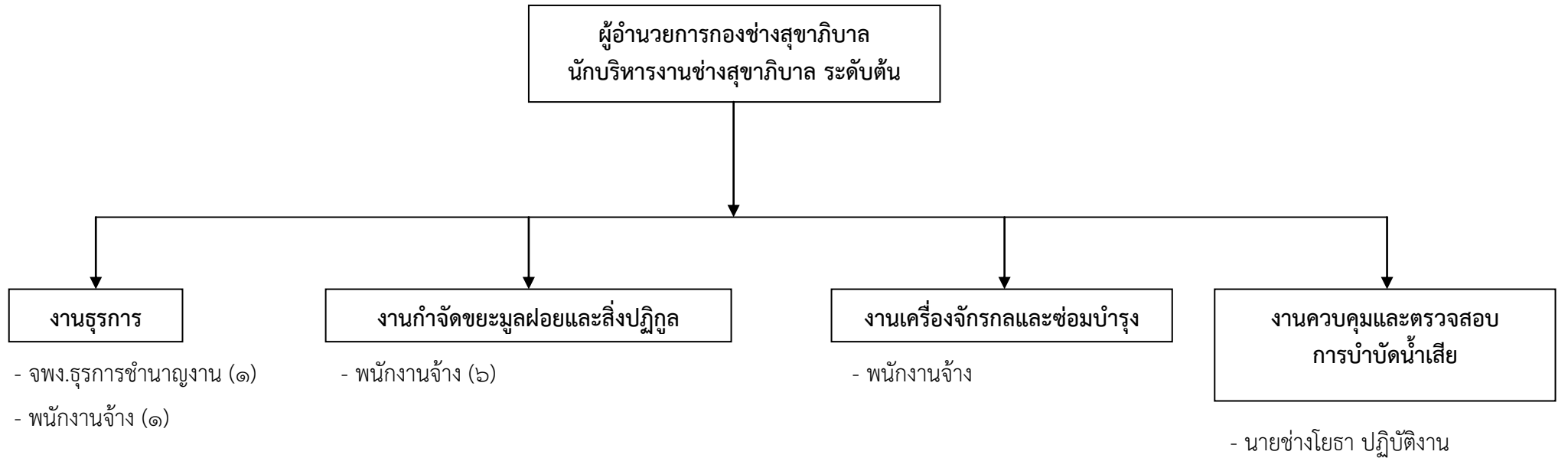
ระดับ	อำนาจการ ท้องถิ่น ระดับสูง	อำนาจการ ท้องถิ่น ระดับกลาง	อำนาจการ ท้องถิ่น ระดับต้น	วิชาการ ปฏิบัติการ	วิชาการ ชำนาญ การ	วิชาการ ชำนาญ การพิเศษ	วิชาการ เชี่ยวชาญ	ทั่วไป ปฏิบัติงาน	ทั่วไป ชำนาญ งาน	ทั่วไป อาวุโส	ลูกจ้าง ประจำ	พนักงานจ้าง ตามภารกิจ	พนักงานจ้าง ทั่วไป
จำนวน	-		1	2	2	-	-	-	1	-	-	1	1

โครงสร้างของกองการศึกษา



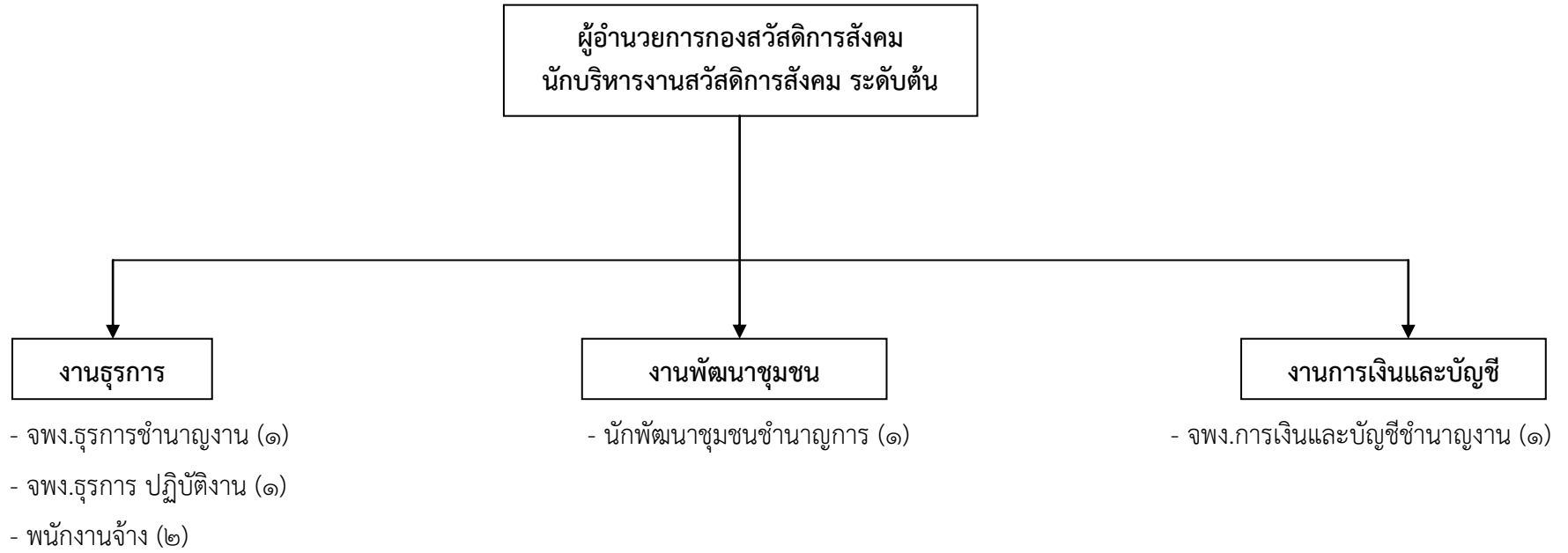
ระดับ	ผู้อำนวยการ ท้องถิ่น ระดับสูง	ผู้อำนวยการ ท้องถิ่น ระดับกลาง	ผู้อำนวยการ ท้องถิ่น ระดับต้น	วิชาการ ปฏิบัติการ	วิชาการ ชำนาญ การ	วิชาการ ชำนาญ การพิเศษ	วิชาการ เชี่ยวชาญ	ทั่วไป ปฏิบัติงาน	ทั่วไป ชำนาญ งาน	ทั่วไป อาวุโส	ลูกจ้าง ประจำ	พนักงานจ้าง ตามภารกิจ	พนักงานจ้าง ทั่วไป
จำนวน	-	1	-	-	2	-	-	2	1	-	-	2	-

โครงสร้างของกองช่างสุขาภิบาล



ระดับ	ผู้อำนวยการ ท้องถิ่น ระดับสูง	ผู้อำนวยการ ท้องถิ่น ระดับกลาง	ผู้อำนวยการ ท้องถิ่น ระดับต้น	วิชาการ ปฏิบัติการ	วิชาการ ชำนาญ การ	วิชาการ ชำนาญ การพิเศษ	วิชาการ เชี่ยวชาญ	ทั่วไป ปฏิบัติงาน	ทั่วไป ชำนาญ งาน	ทั่วไป อาวุโส	ลูกจ้าง ประจำ	พนักงานจ้าง ตามภารกิจ	พนักงานจ้าง ทั่วไป
จำนวน	-	-	1	-	-	-	-	1	1	-	-	8	6

โครงสร้างของกองสวัสดิการสังคม



ระดับ	อำนาจการ ท้องถิ่น ระดับสูง	อำนาจการ ท้องถิ่น ระดับกลาง	อำนาจการ ท้องถิ่น ระดับต้น	วิชาการ ปฏิบัติการ	วิชาการ ชำนาญ การ	วิชาการ ชำนาญ การพิเศษ	วิชาการ เชี่ยวชาญ	ทั่วไป ปฏิบัติงาน	ทั่วไป ชำนาญ งาน	ทั่วไป อาวุโส	ลูกจ้าง ประจำ	พนักงานจ้าง ตามภารกิจ	พนักงานจ้าง ทั่วไป
จำนวน	-	-	1	-	1	-	-	2	1	-	-	2	-

๑๐. แผนภูมิโครงสร้างการแบ่งส่วนราชการตามแผนอัตรากำลัง ๓ ปี เทศบาลตำบลปรางบุรี

